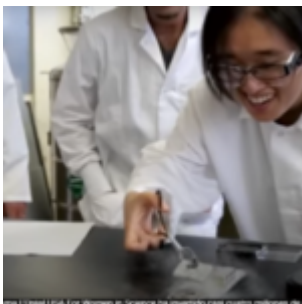


- [Inicio](#)
- [Mi Historia](#)
 - [Bio](#)
- [Blog](#)
- [Columnas](#)
- [Prensa](#)
- [Contacto](#)
- 
- 

Select Page

[Por qué las empresas también tienen responsabilidad en apoyar el desarrollo de las mujeres en la ciencia](#)



La reconocida marca L'Oréal tiene un programa de becas que apoya a mujeres científicas en la etapa crucial durante desarrollo de sus carreras con \$60,000 para que puedan avanzar en su investigación postdoctoral. El programa tiene 15 años en Estados Unidos y la marca ha invertido cerca de 4 millones de dólares apoyando a 75 mujeres científicas para el desarrollo de sus investigaciones y proyectos.

Este exitoso programa de Responsabilidad Social Empresarial es una muestra de como las marcas en El Salvador podrían generar un impacto para que nuestras jóvenes se desarrollen en las áreas de la ciencia, la tecnología, la ingeniería y las matemáticas.

Históricamente la mujer salvadoreña ha puesto su trabajo y esfuerzo a través de diferentes roles, también merece que los demás actores de la sociedad estén ahí para ella en los momentos cruciales para su avance y crecimiento profesional.

Si ya hay iniciativas que demuestran su éxito en resultados en otros países, no hay razón para no apoyar el involucramiento de las mujeres en carreras STEM en El Salvador. Eso será fundamental para avanzar y derribar barreras que la mujer salvadoreña ha experimentado por generaciones.

Enlaces

- [Inicio](#)
- [Mi Historia](#)
- [Bio](#)
- [Blog](#)
- [Tec TV](#)
- [Prensa](#)
- [Contacto](#)

Subscription Forms